

Descubre a los protagonistas de

Elige  
calidad,  
elige  
confianza



**cuido**  
**mi coche**.es

presenta



# KIT DE DISTRIBUCIÓN

Una historia basada en hechos reales

# INSEPARABLEMENTE JUNTOS

## ¿Qué es y cuál es la función del kit de distribución?

Utilizamos la palabra **kit** cuando queremos dejar constancia de que **todos los componentes que lo forman están interrelacionados**. Tenlo presente para entender más y mejor el kit de distribución.

Es un conjunto de piezas mecánicas que consta de **correa, rodillos, poleas, tensores** y, dependiendo del fabricante, también de **bomba de agua**.

Se encarga de **sincronizar el movimiento entre el árbol de levas y el eje motor o cigüeñal** (o, dicho de otra forma, **entre pistones y válvulas**).

Es importante la correcta y perfecta sincronización entre las dos partes para el buen funcionamiento del mismo y evitar así una avería grave del motor. Además, estas piezas garantizan también la correcta ventilación del motor.

## ¿Sabías que...

en el futuro, para ahorrar combustible, se emplearán cada vez más bombas de agua accionadas de manera eléctrica y reguladas de manera electrónica? De hecho, algunas marcas y modelos de vehículos ya emplean bombas de este tipo.



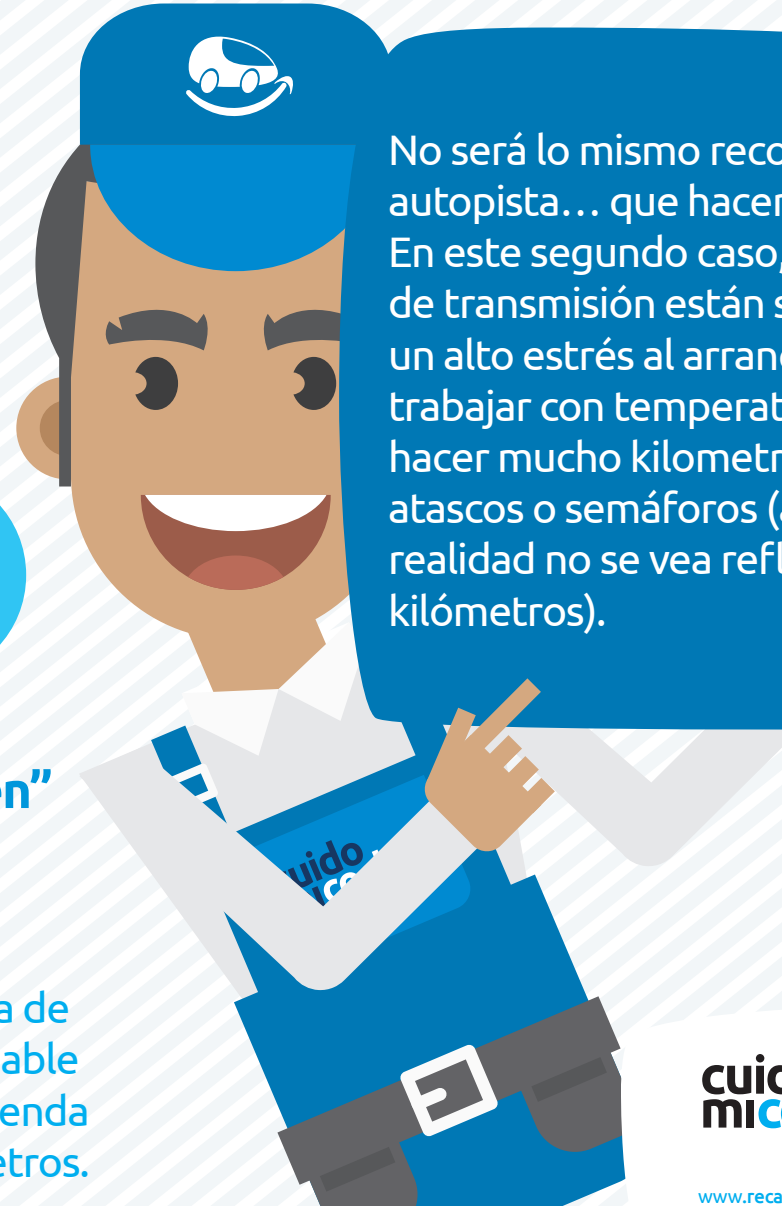
# El kit de distribución y su mantenimiento

El error que algunos usuarios cometen es **tener en cuenta** solo la indicación del fabricante respecto al **kilometraje para la sustitución de la distribución\***, pero **hay más factores** a tener en cuenta **que influyen** (¡y mucho!) **en el desgaste de dichos componentes.**



**Por ello, muchas distribuciones “rompen” antes de lo previsto ocasionando reparaciones bastante costosas.**

\*Según fabricantes, la tasa de cambio de la correa de distribución (y el resto de elementos) es muy variable en función del vehículo, pero de media se recomienda sustituirse entre los 100.000 y los 120.000 kilómetros.



No será lo mismo recorrer 150.000 km en autopista... que hacerlo en casco urbano. En este segundo caso, los componentes de transmisión están sometidos a un alto estrés al arrancar y frenar, al trabajar con temperatura no idónea y al hacer mucho kilometraje detenidos en atascos o semáforos (aunque luego esta realidad no se vea reflejada en el cuenta kilómetros).

# ¿Hay algún modo de detectar problemas a tiempo en el kit de distribución?

Una instalación no adecuada del kit de distribución puede **generar vibraciones o ruidos molestos...** y terminar rompiéndose si no se soluciona a tiempo.

Acude a tu taller de confianza en cuanto sientas **golpes secos, traqueteos, chirridos, aumento del consumo de combustible, fugas de agua o una pérdida del rendimiento térmico del motor,** ya que pueden ser indicio de problemas con el kit de distribución.



# ¿En qué aspectos o factores influye un kit de distribución?

## Confort:



- ✓ El mantenimiento periódico del kit de distribución influye en la correcta refrigeración del motor y, por tanto, en el correcto funcionamiento de la climatización del vehículo, ya que el climatizador del vehículo gestiona el aire caliente proveniente del calefactor y el aire frío proveniente del evaporador para obtener en todo momento la temperatura óptima del habitáculo.

## Seguridad:



- ✓ Las vibraciones, ruidos parásitos, etc. pueden distraer nuestra atención y provocar accidentes.
- ✓ La rotura del motor en marcha puede ser causa de un serio accidente.

## Ahorro:



- ✓ La distribución del motor interviene en la refrigeración y preparación de la mezcla de combustible. Un vehículo con problemas de refrigeración incrementa el consumo de combustible, ya que afecta a la entrada de carburante y aire dentro del cilindro. No olvides que si la bomba de agua no trabaja correctamente el vehículo se calentará más de lo normal, incrementando su consumo, y puede acabar en una rotura de la distribución.
- ✓ Al accionar la correa el árbol de levas influye directamente en la fase de admisión de la mezcla del aire y, por tanto, en el consumo (en los vehículos diésel mueve la polea de la bomba de inyección).

**Recuerda,** los fabricantes recomiendan hacer la sustitución del kit de distribución completo. De no hacerlo, los daños ocasionados generarán gastos de reparación mucho más elevados que los costes de llevar a cabo un correcto mantenimiento periódico.



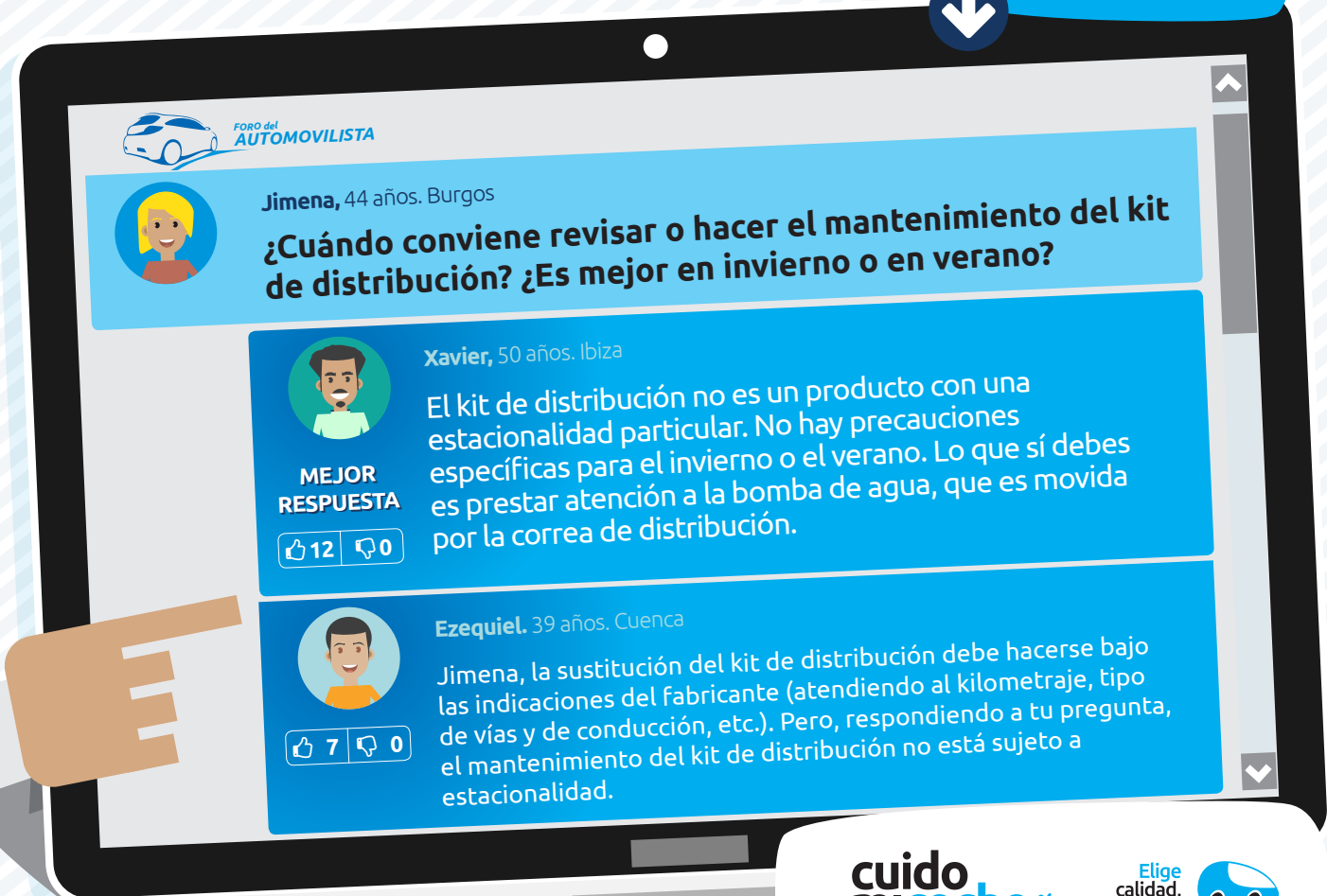
**cuido  
micoche** .es

Elige  
calidad,  
elige  
confianza



# Testimonios

Los conductores tienen la palabra



**micoche.es**

**cuido micoche.es**

Elige calidad, elige confianza

# Evolución de los kits de distribución

## Los vehículos antiguos

- ➔ Antes de los años 70, la distribución era por cadena o por cascada de engranajes (no por correa) y no requerían prácticamente mantenimiento.
- ➔ Disponían de mecánicas más simples que requerían de reparaciones menos costosas, más accesibles y con menos componentes donde transmitir potencia.
- ➔ Los tensores eran manuales y existía riesgo de error en la instalación.

## Los vehículos actuales

- ➔ Se han rediseñado y mejorado todos los componentes del motor, incluido el conjunto de distribución, porque todas sus piezas se ven sometidas a mayores esfuerzos mecánicos al trabajar a altas revoluciones.
- ➔ Los kits de distribución están compuestos de tensores, rodillos, actuadores hidráulicos, correas de altas prestaciones... que hacen más compleja la instalación.
- ➔ La mayoría de los tensores y actuadores son automáticos y reducen el error a la mínima expresión.

De ahí que sea tan importante elegir una marca de primer nivel y evitar problemas gracias a la calidad de los componentes instalados.



**Recuerda**, los motores de hoy no admiten piezas del pasado. Asegúrate de utilizar recambios nuevos y adecuados a tu vehículo.

**cuido  
micoche**.es

Elige  
calidad,  
elige  
confianza



## LAS RECOMENDACIONES de Elige calidad, elige confianza

Todos los elementos del kit de distribución están interrelacionados, afectando al funcionamiento de todas y cada una de las piezas y al correcto rendimiento del motor, por eso:



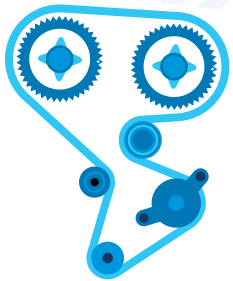
- ✓ Si un componente muestra el mínimo indicio de desgaste, cámbialo.
- ✓ Cuando cambies una pieza, sustituye también todas las relacionadas, ya que al estar interconectadas tendrán el mismo nivel de desgaste.
- ✓ No aceptes una correa ya usada ni intercambies piezas.



## RECUERDA

La seguridad es un factor muy importante a tener en cuenta cuando tengas que sustituir el kit de distribución. No montar un kit de distribución de calidad puede provocar una costosa avería por rotura de alguno de los componentes y, lo que es peor, dejar el coche parado en medio de una vía en plena circulación poniendo en riesgo tu seguridad y la del resto de ocupantes y usuarios debido a una posible colisión.

Por eso, recuerda exigir marcas fabricantes de primer nivel en tu taller de confianza. Porque son las únicas que te podrán ofrecer el rendimiento óptimo en cualquier circunstancia de la conducción, y porque lo barato muchas veces termina saliendo muy caro...





Más información sobre el kit de distribución en:

<http://www.cuidomicoche.es/video-el-kit-de-distribucion>

Conoce al resto de protagonistas de Elige calidad, elige confianza en [www.cuidomicoche.es](http://www.cuidomicoche.es) y/o descárgate la app móvil



Una iniciativa promovida por

