

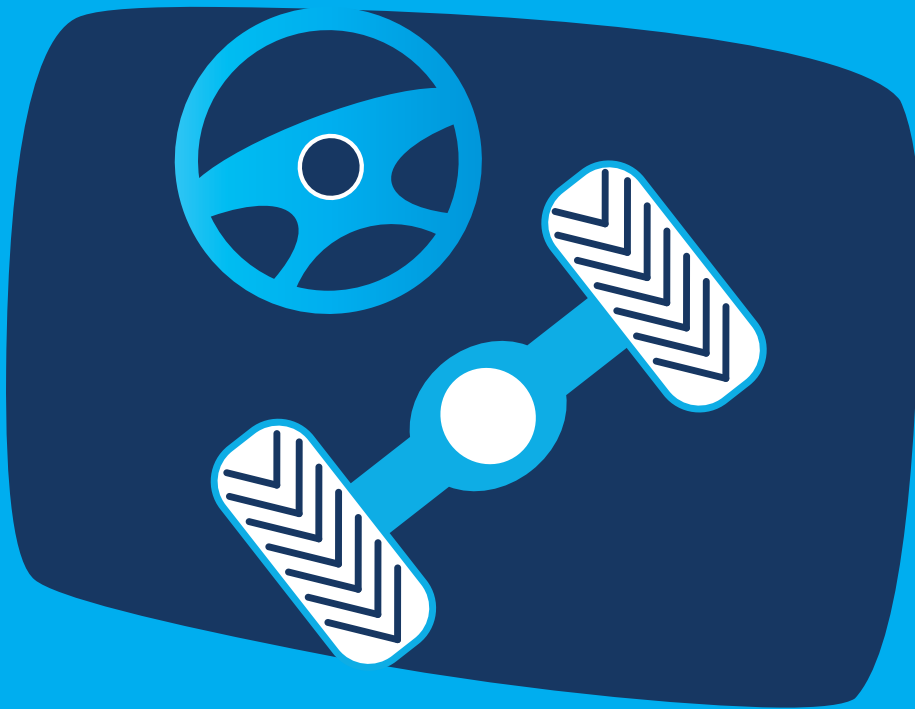
Descubre a los protagonistas de

Elige
calidad,
elige
confianza



cuido
micoche.es

presenta



SISTEMAS DE DIRECCIÓN

Una historia basada en hechos reales



TODO RECTO Y, AL FONDO, GIRE A LA DERECHA



¿Para qué sirve el sistema de dirección de nuestro vehículo?

Que el vehículo vaya en la dirección que queremos es **fundamental**. Por eso los sistemas de dirección tienen tanta importancia. Si hay desviaciones, pueden acabar conduciéndonos adonde no queremos, con el riesgo que ello supone.

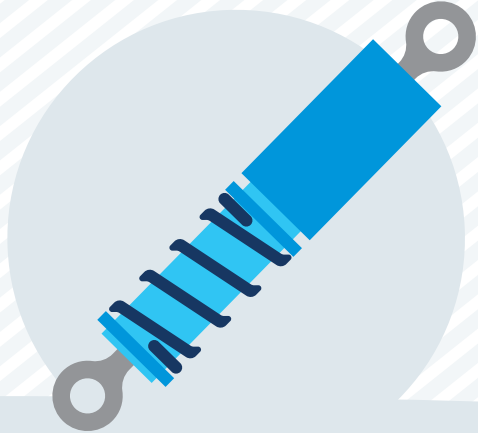
Su función no es otra que orientar las ruedas para que el vehículo tome la trayectoria deseada con solo mover el volante.

El sistema de dirección es un **sistema de seguridad** con varios elementos principales sujetos a tener en cuenta. Por ello, **debe estar en perfecto estado**, ya que de él dependen otros elementos:

- ✓ El paralelismo de las ruedas delanteras.
- ✓ El desgaste uniforme de los neumáticos.
- ✓ La estabilidad del vehículo, tanto en curva como en frenado.



¿Qué otros elementos de nuestro vehículo se interrelacionan con el sistema de dirección?



Los amortiguadores



Los neumáticos

Su buen estado puede repercutir en la vida de nuestra dirección.

No olvides que...

baches y badenes van desgastando nuestro vehículo, por eso las revisiones deben ser periódicas.



¿Alguna vez has notado

que si sueltas el volante en una recta, este se va hacia un lado? ¿O que te vibra el volante?



¡Precaución!

Son indicios claros de que la dirección necesita una revisión inminente.



Una anécdota:

seguro que has notado que el carrito del supermercado se desvía muchas veces hacia la izquierda. Esto hace que lo agarres con fuerza con tu mano izquierda para que la derecha quede libre... ¡y puedas coger más cómodamente los productos de las estanterías!

Reparar los componentes que intervienen en el sistema de dirección no solo requiere a profesionales expertos, sino también recambios y componentes de calidad.



Sistemas de dirección electro-hidráulica y de dirección totalmente eléctrica. Son más sofisticados, gobernados por unidades electrónicas y requieren de conocimientos y equipos adecuados.



Recambios provenientes de fabricantes de equipo original. Son garantía de calidad y funcionamiento adecuado.



Productos re-fabricados. Ahorran emisiones de CO₂ en comparación con productos nuevos para su fabricación. Pero deben ser sometidos a procesos, estándares y controles de calidad, ya que gran parte del proceso es manual.



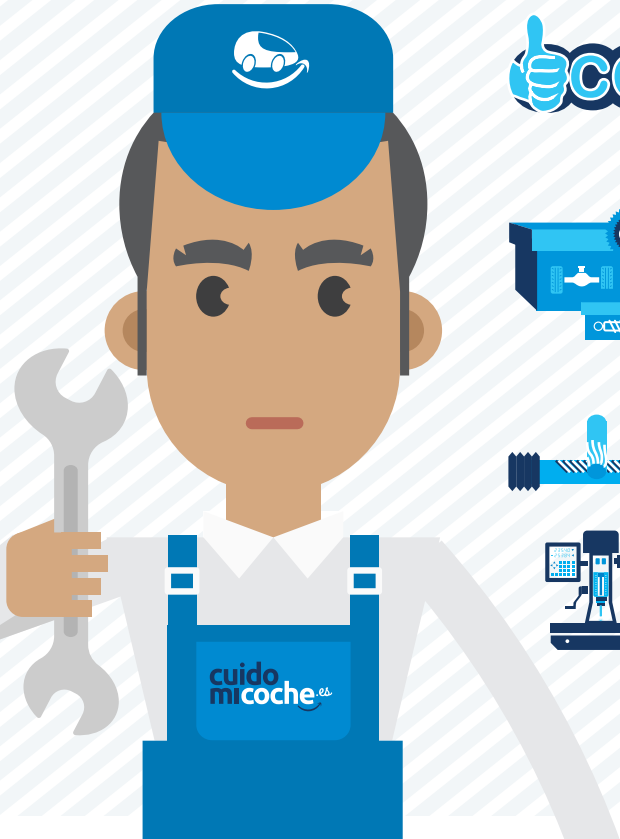
Re-fabricación de cremalleras y bombas de dirección. Deben estar realizadas por factorías que cumplan con los estándares originales, ya que solamente así se puede asegurar el mejor funcionamiento posible.



En las cremalleras de dirección, todos los componentes, excepto la carcasa principal y el eje, se reponen completamente nuevos.



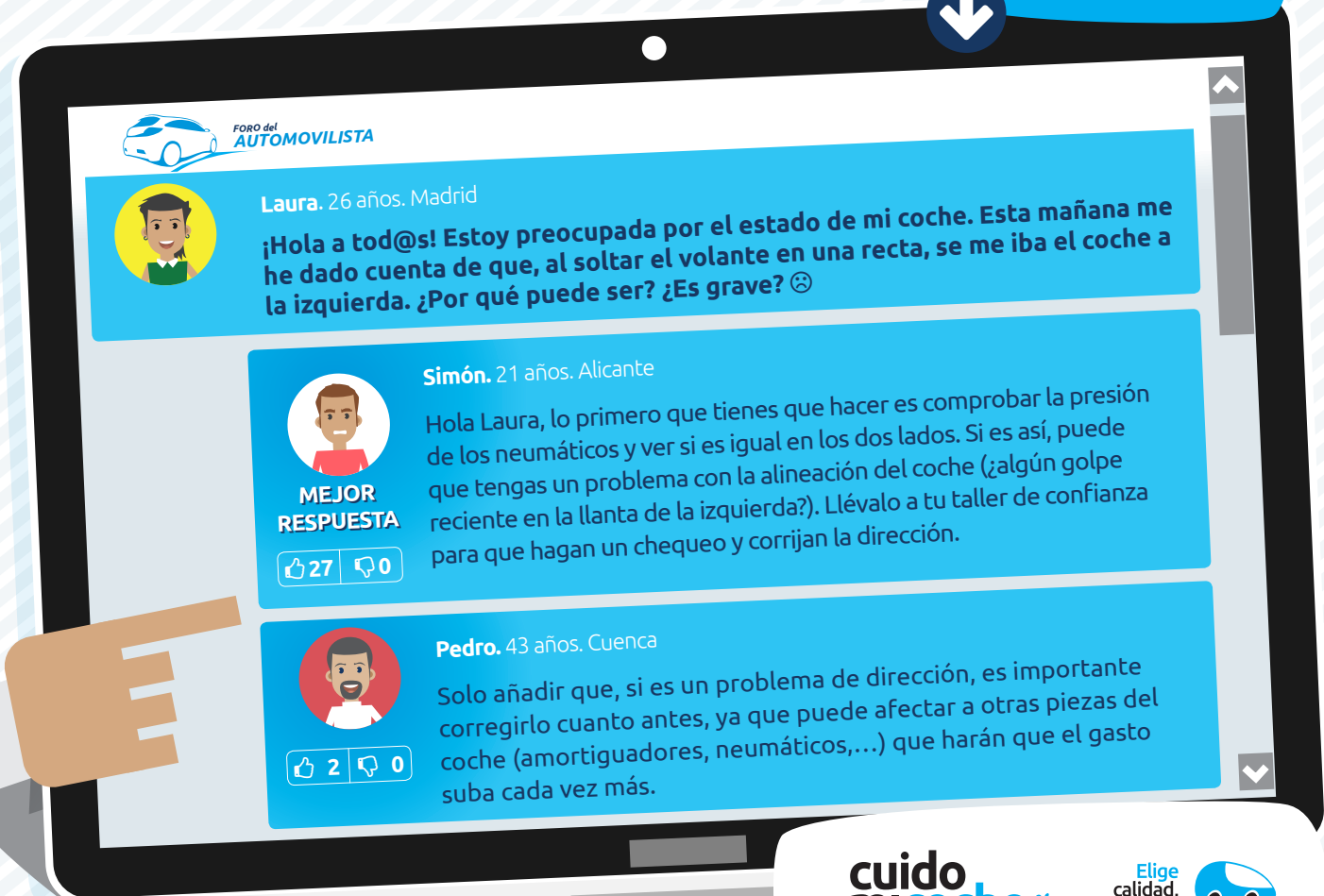
La carcasa principal y el eje se comprueban con **sistemas sofisticados de láser.** Cualquier defecto acaba desechando el componente.





Testimonios

Los conductores tienen la palabra



micoche.es

cuido
micoche.es

Elige
calidad,
elige
confianza

LAS RECOMENDACIONES de Elige calidad, elige confianza



Los sistemas actuales de dirección no los puede tocar cualquiera, ya que requieren conocimientos y equipos adecuados. Por ello, te recomendamos que acudas a un taller de confianza. Solo ellos te ofrecerán un nivel óptimo en el cambio de las piezas.



Y, por supuesto, exige siempre marcas fabricantes de primer nivel. Son las únicas que cumplen los estándares originales, ofreciéndote seguridad, suavidad y precisión al volante.

RECUERDA

Sigue las recomendaciones del fabricante sobre cuándo es momento de revisar el sistema de dirección.

Pero recuerda, si notas cualquier señal de advertencia* acude con tu vehículo a tu taller de confianza.

***Esas señales pueden ser:**

- ✓ **Ruido excesivo al circular en una zona de baches**
- ✓ **Conducción molesta, temblorosa, con sacudidas**
- ✓ **Rebotes excesivos**
- ✓ **Volante desviado**
- ✓ **Las llantas se desgatan de forma dispar**





Más información sobre el sistema de dirección en:
<http://www.cuidomicroche.es/video-la-direccion>

Conoce al resto de protagonistas de Elige calidad, elige confianza
en www.cuidomicroche.es y/o descárgate la app móvil



Una iniciativa promovida por

